

Le emissioni nazionali di gas serra Settore Energia – anno 2020

Dipartimento per la valutazione, i controlli e la sostenibilità
ambientale

e-mail: emissioni@isprambiente.it

www.emissioni.sina.isprambiente.it/serie-storiche

Note di lettura

L'Inventario Nazionale delle Emissioni in atmosfera viene redatto annualmente, in ottemperanza al Decreto Legislativo n. 51/2008, e Decreto Legislativo n. 30/2013, inerenti l'istituzione di un Sistema Nazionale per l'inventario delle emissioni dei gas-serra.

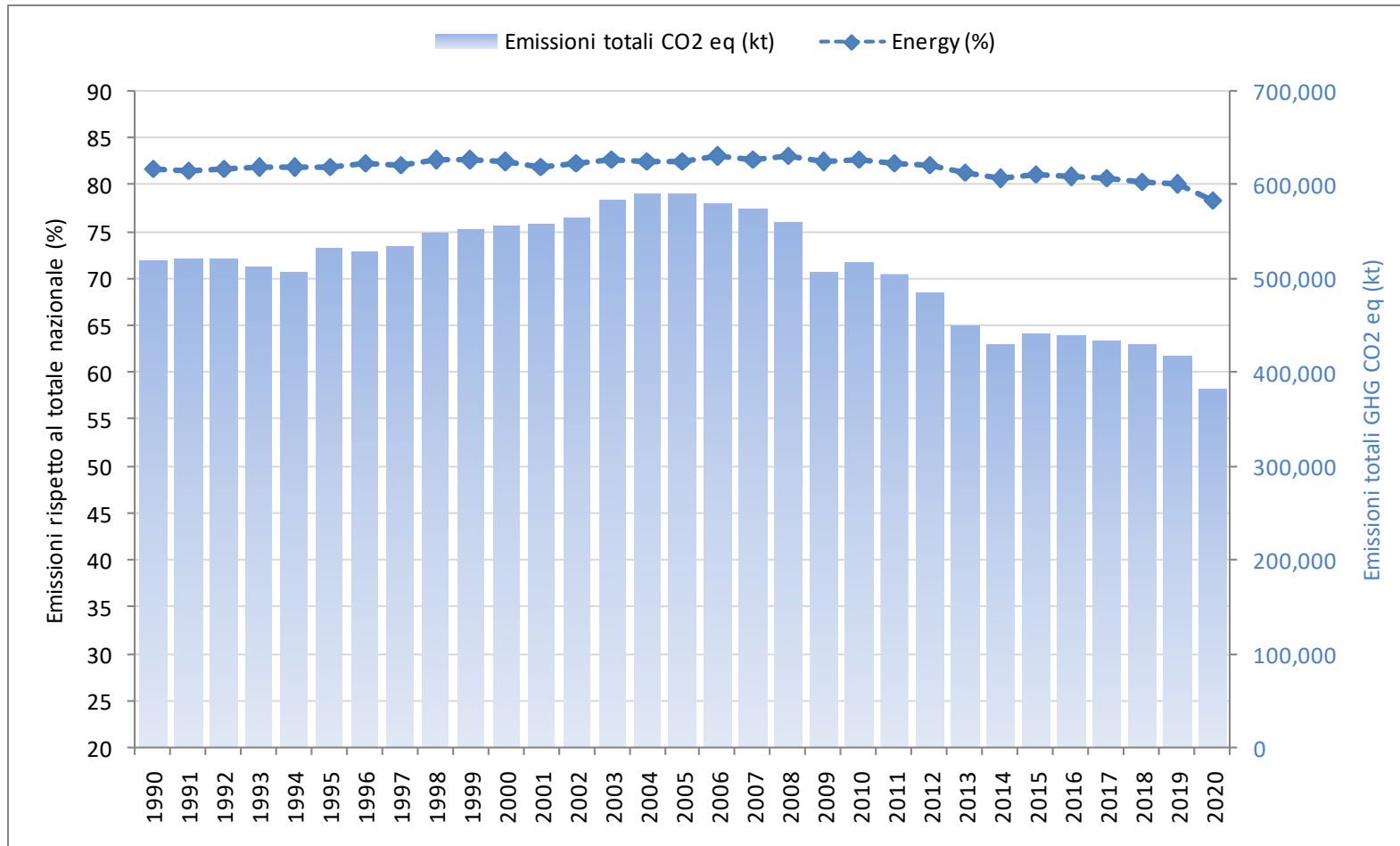
Per valutare le politiche messe in atto a livello nazionale per fronteggiare i cambiamenti climatici, e il rispetto degli impegni di riduzione delle emissioni previsti dagli accordi internazionali, è fondamentale monitorare l'andamento delle emissioni dei gas-serra. In Italia, è l'ISPRA a svolgere questa funzione, essendo responsabile della predisposizione e comunicazione dell'inventario nazionale delle emissioni di gas serra, nell'ambito della Convenzione quadro delle Nazioni Unite sui cambiamenti climatici (UNFCCC), del Protocollo di Kyoto e del Meccanismo di Monitoraggio delle emissioni di gas serra dell'Unione Europea. ISPRA è responsabile inoltre del reporting delle emissioni transfrontaliere nell'ambito della Convenzione sull'Inquinamento Transfrontaliero a Lungo Raggio (CRLTAP/UNECE) e dalle Direttive europee sulla limitazione delle emissioni. ISPRA è inoltre responsabile della trasmissione di proiezioni delle emissioni di gas serra all'Unione Europea e all'UNFCCC e valutazione degli impatti emissivi di politiche e misure ai sensi del Decreto 9 dicembre 2016 - Attuazione della legge 3 maggio 2016, n. 79, inerenti l'istituzione di un Sistema Nazionale per le politiche, le misure e le proiezioni di gas serra.

Si ricorda che è possibile utilizzare i dati e le elaborazioni previa citazione della fonte.

Fonte : elaborazione dati ISPRA

Autori: Marco Cordella, Ernesto Taurino

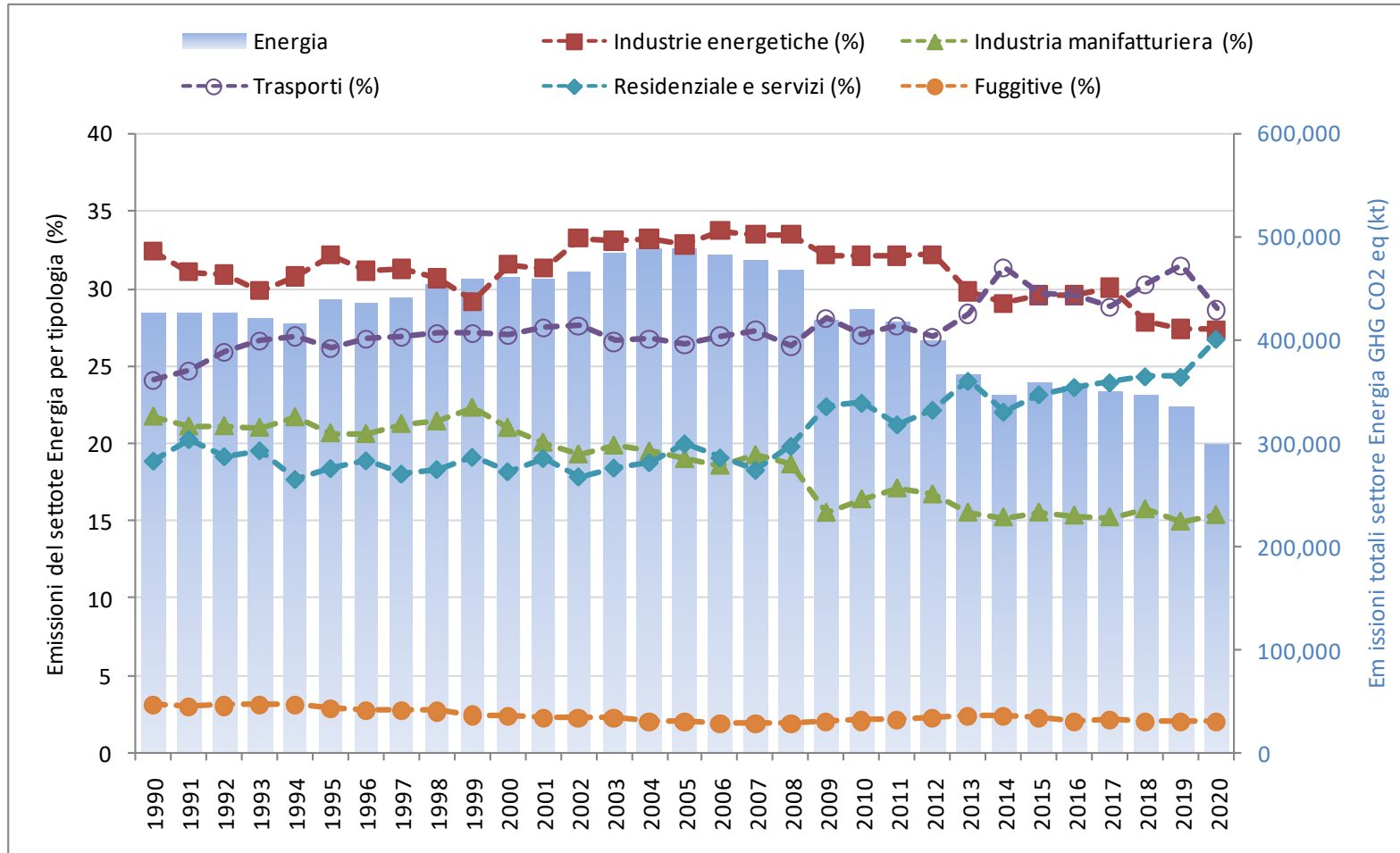
Emissioni totali nazionali e il settore Energia



Emissioni di gas serra (kt CO2 eq) e contributo del settore energetico al totale nazionale (1990-2020)

Dal 2005 le emissioni di GHG del settore sono in diminuzione per effetto delle politiche adottate a livello europeo e nazionale per implementare la produzione di energia da fonti rinnovabili. Dallo stesso anno, è stato osservato un ulteriore passaggio dai prodotti petroliferi al gas naturale nella produzione di energia in conseguenza dell'avvio del sistema di scambio di emissioni di gas serra dell'UE (EU ETS) il 1° gennaio 2005. Dal 2009 un ulteriore calo delle emissioni settoriali è dovuto alla recessione economica. In definitiva, i consumi di energia da fonti primarie nel periodo 1990-2020 mostrano un evidente passaggio da prodotti petroliferi e combustibili solidi a gas naturale e rinnovabili mentre la quota di consumo di energia elettrica è variabile e guidata dal mercato.

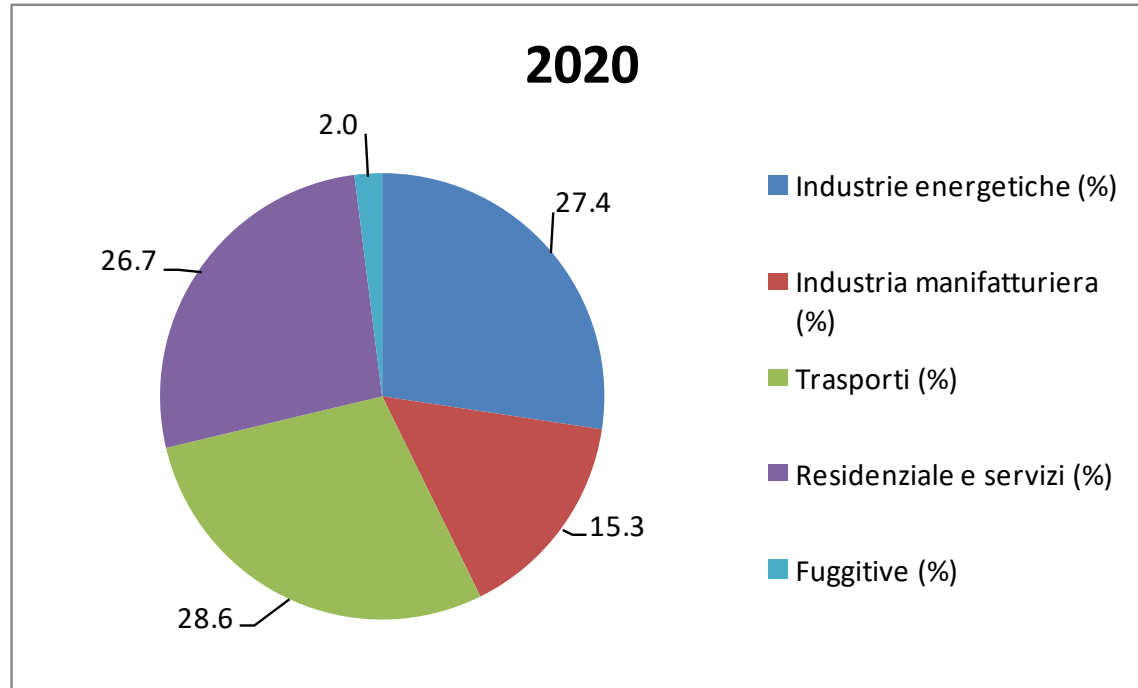
Emissioni del settore Energia: ripartizione per tipologia



Emissioni di gas serra (kt CO₂ eq) del settore energetico e ripartizione percentuale per tipologia (1990-2020)

Le emissioni del settore energetico costituiscono, da sole, in media, oltre l'80% delle emissioni nazionali annuali tra il 1990 e il 2020. Considerando il totale delle emissioni del settore Energia, il contributo maggiore è rappresentato dalle industrie energetiche, il cui contributo relativo è in calo dal 2006. I trasporti, viceversa, registrano negli ultimi 10 anni un aumento del contributo relativo alle emissioni. Le emissioni attribuite al residenziale e servizi sono in netta crescita, in particolare dal 2006. Il settore dell'industria manifatturiera, viceversa, è in calo, con una forte diminuzione tra gli anni 2008/2009. Le fuggitive, infine, presentano una lievissima tendenza alla diminuzione, considerando l'intero periodo analizzato.

Emissioni del settore Energia: ripartizione per tipologia



Ripartizione percentuale delle emissioni di gas serra per tipologia (2020)

Il settore dell'Energia, nel corso dell'anno 2020, ha contribuito per il 78.4% alle emissioni totali nazionali, il valore minimo dal 1990. In valori assoluti, le emissioni del settore Energia hanno raggiunto il picco nell'anno 2005, per poi decrescere negli anni, specialmente in occasione delle crisi economiche del 2008/2009 e 2012/2013.

Per quanto riguarda l'anno 2020, è stato pesantemente influenzato dalle misure di mitigazione della pandemia globale. A livello delle emissioni, il settore dei trasporti è stato pesantemente influenzato dal blocco della libera circolazione delle persone, mentre il settore del residenziale e dei servizi ha registrato un netto aumento del peso relativo sul totale del settore.

Per quanto riguarda i settori industriali, sia il manifatturiero che l'energetico, non hanno risentito di variazioni particolari rispetto agli anni precedenti.

L'Inventario Nazionale delle Emissioni: accesso ai documenti

L'Inventario Nazionale delle Emissioni in atmosfera viene redatto annualmente ed è disponibile e liberamente scaricabile alle pagine sotto indicate:

Inventario nazionale delle emissioni

<http://emissioni.sina.isprambiente.it/inventario-nazionale/>

Disaggregazione

<http://emissioni.sina.isprambiente.it/serie-storiche-emissioni/>

Reporting UNFCCC (Tabelle CRF sui gas serra e National Inventory Report)

<https://unfccc.int/ghg-inventories-annex-i-parties/2022>

Reporting CLRTAP (Tabelle NFR sugli inquinanti e Informative Inventory Report)

<https://www.ceip.at/status-of-reporting-and-review-results/2022-submission>